

PASCLAC-D OBSERVATIE SCHAAAL

DEDICATED



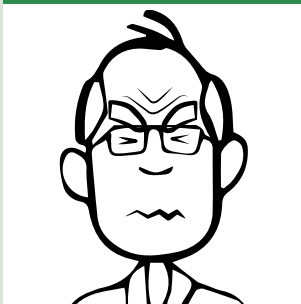
Een observatielijst voor het herkennen van pijn bij mensen met dementie.



Mensen met dementie die niet goed kunnen communiceren, zijn afhankelijk van anderen om hun pijn te herkennen. Ben jij je bewust van jouw bijdrage? Om pijn goed te kunnen inschatten, is een goede observatie onmisbaar!

Categorie 1: Gelaat (en gedrag)

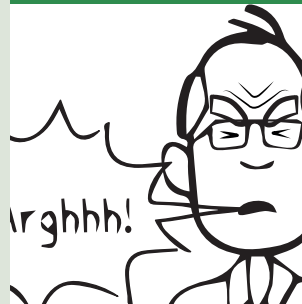
Uitdrukking van pijn



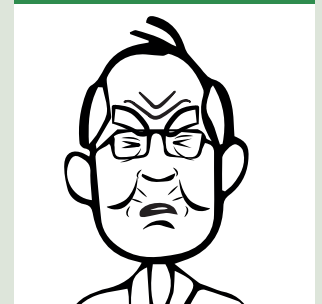
Geluid of uiting van pijn (au of oef)



Kreunen en/of kermen



Grimas/verwongen gezicht



Rimpels in het voorhoofd



Wenkbrauwen fronsen



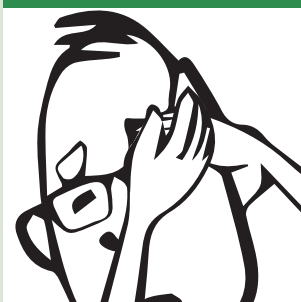
Verandering in ogen (scheelkijken, mat, helder, meer bewegingen)



Pijnlijke plek aanraken en vasthouden



Pijnlijke plek beschermen



Terugtrekken



PASCLAC-D OBSERVATIE SCHAAAL

DEDICATED



Categorie 2: Verzet/afweer

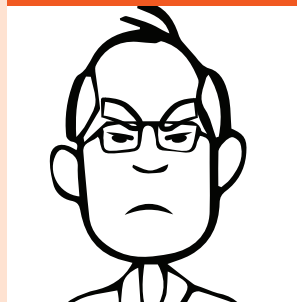
Verbale agressie



Fysieke agressie (bv wegduwen, krabben, slaan, stompen, schoppen)



Geërgerd (geagiteerd)



Achteruitdeinzen



Niet aangeraakt willen worden



Niet meewerken/weerstand tegen zorg

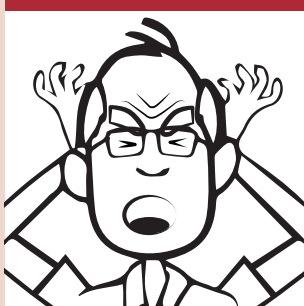


Categorie 3: Socialemotioneel stemming

Nors/prikkelbaar



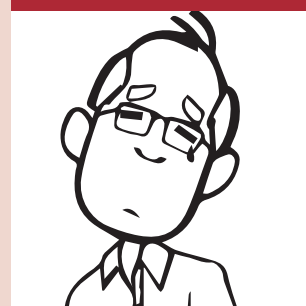
Schreeuwen/krijzen



Donkere blik



Verdrietige blik



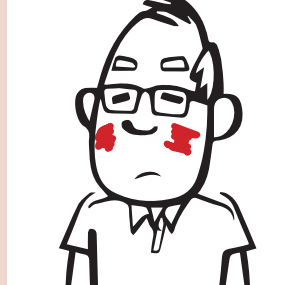
Geen mensen in de buurt laten komen



Ontsteld / ontgaan



Blozend, rood gelaat



Rusteloos

